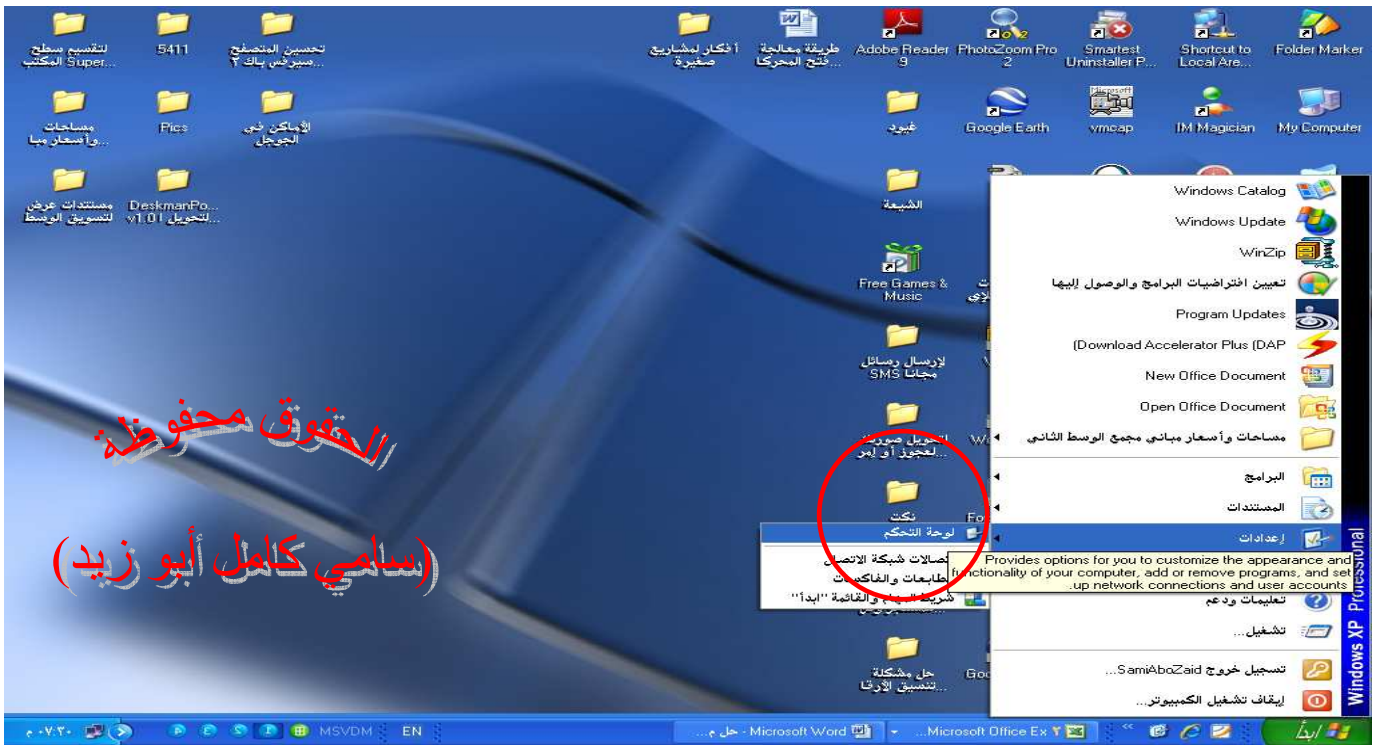
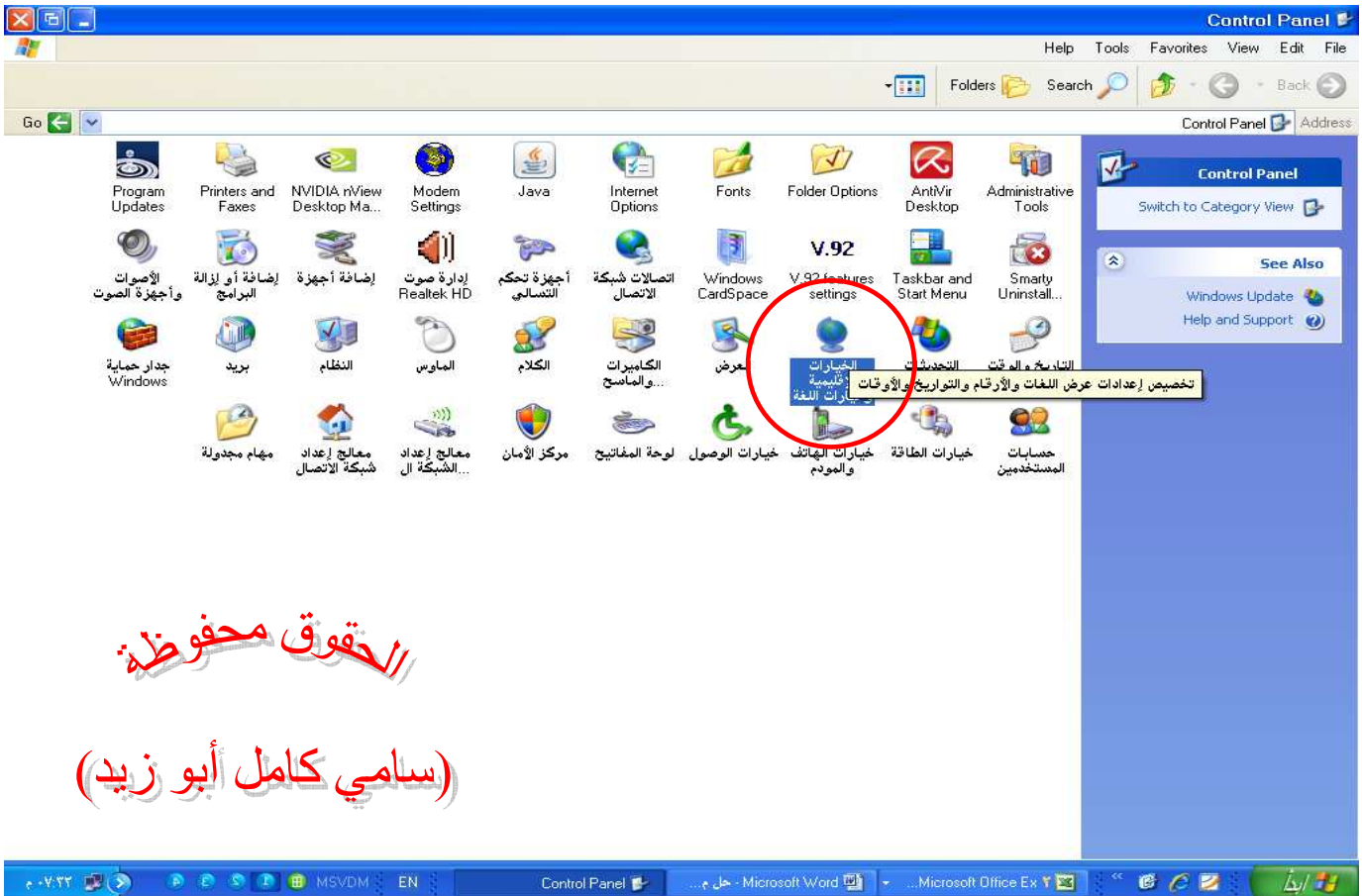


حيث تظهر المشكلة بوضوح وهي عدم تنسيق الأرقام وإختلافها بين العربي والإنجليزي ولتوحيد التنسيق مع إمكانية التعديل على التنسيق حسب ما يتطلبه العمل بوضع جزء عربي وجزء إنجليزي .. نتبع الخطوات التالية :

الخطوة الثانية : نبدأ بالحل .. حيث نذهب إلى " إبدأ " ونختار " لوحة التحكم " كما يلي :



ثم نختار إعدادات إقليمية كما يلي :

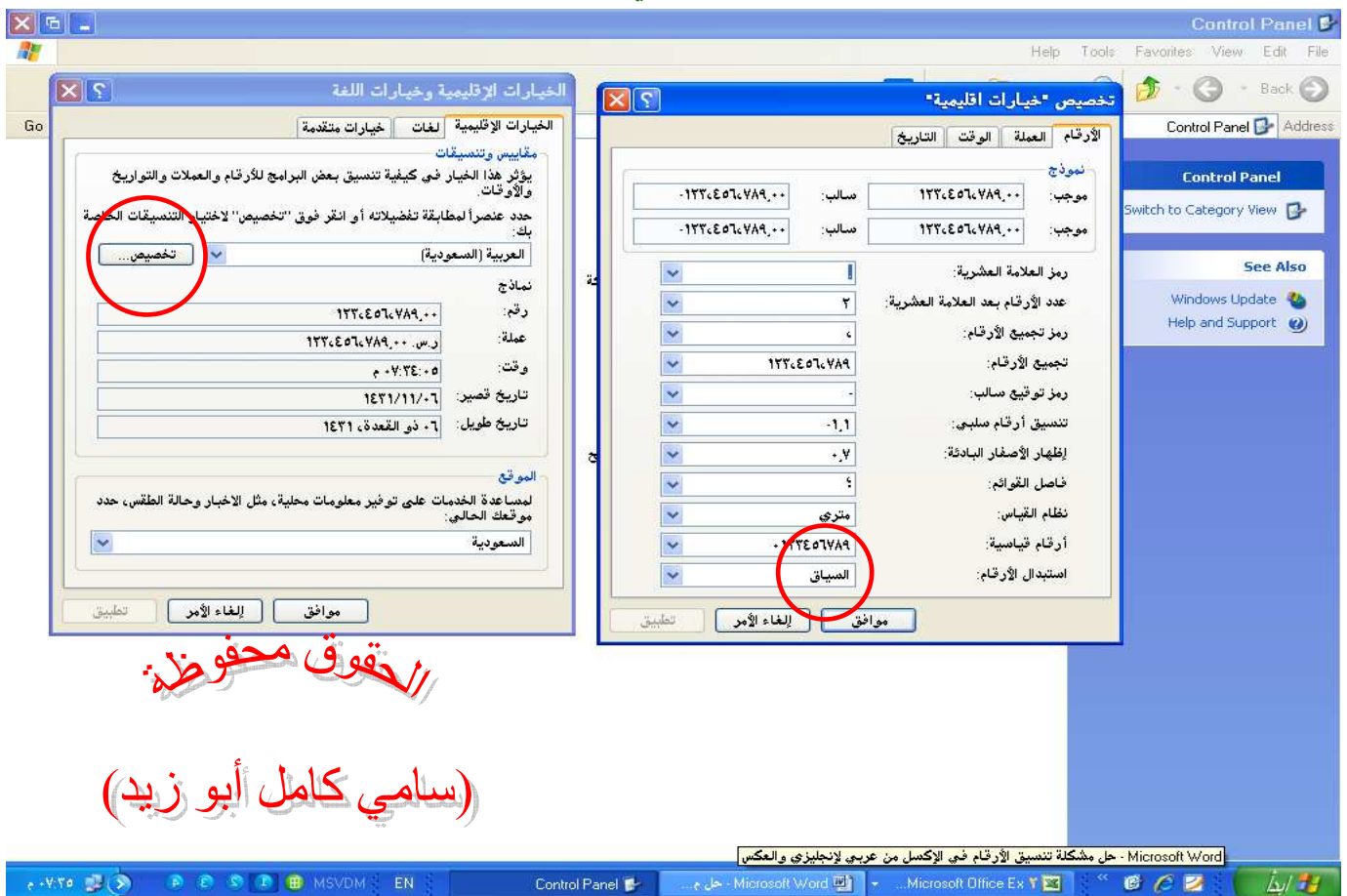


نفتح الإعدادات الإقليمية ونتبع التعليمات التالية والخيارات كما في الصور بالضبط



الحقوق محفوظة
(سامي كامل أبو زيد)

نضغط على تخصيص لتظهر لنا الصورة التالية والتي منها نختار السياق



الحقوق محفوظة
(سامي كامل أبو زيد)

وبعد ذلك نفتح الملف الذي به المشكلة كما يلي :

[illegible]

بعد ذلك نذهب إلى " أدوات " ونختار منها "خيارات" كما يلي :

Microsoft Excel 2003 interface showing a financial analysis spreadsheet. The spreadsheet has columns K, J, I, H, G, F, C, B, A and rows 2 through 17. Column F contains percentages, column G contains values, and columns C, B, A contain values. A red circle highlights the 'Tools' menu, and another red circle highlights the 'Options' tab. A red watermark 'الحقوق محفوظة' (All rights reserved) is visible across the spreadsheet. The status bar at the bottom shows 'NUM' and 'جاهز' (Ready).

	K	J	I	H	G	F	C	B	A	
2										2
3										3
4										4
5										5
6						69.2%	4	13	1	6
7						66.7%	5	12	2	7
8						55.6%	4	9	3	8
9						62.5%	2	8	4	9
10						37.5%	3	8	5	10
11						36.4%	4	11	6	11
12						28.6%	4	14	7	12
13						41.7%	5	12	8	13
14						50.0%	7	14	9	14
15						50.0%	6	12	10	15
16										16
17						49.6%	12	44	113	المجموع

ونختار من "دولي" إتجاه النص الإفتراض من اليمين إلى اليسار وعلامة صح على المربع كما يلي :

الخقوق محفوظة

(سامي كامل أبو زيد)

المكاتب	مباغة	مؤجرة	المجموع		
9	5	4	13		
8	3	5	12		
5	1	4	9		
5	3	2	8		
3		3	8		
4		4	11		
4		4	14		
5		5	12		
7		7	14		
6		6	12		
49.6%	56	12	44	113	المجموع

ونقوم بتحديد الأرقام الشاذة والمختلفة عن باقي الأرقام وذلك بتحديد أول رقم والضغط على زر Control وإختيار الرقم الثاني ومع إستمرار الضغط على نفس الزر نختار الرقم الثاني .. الخ

الخقوق محفوظة

(سامي كامل أبو زيد)

النسبة	المجموع	مباغة	مؤجرة	المجموع	
69.2%	9	5	4	13	
66.7%	8	3	5	12	
55.6%	5	1	4	9	
62.5%	5	3	2	8	
37.5%	3		3	8	
36.4%	4		4	11	
28.6%	4		4	14	
41.7%	5		5	12	
50.0%	7		7	14	
50.0%	6		6	12	
49.6%	56	12	44	113	المجموع

ومع إستمرار الضغط على زر Control بعد تحديد جميع الأرقام الشاذة نقوم بإختيار زر تنسيق إتجاه النص من شريط التنسيق أعلى الإكسل كما يلي :

رقم المكتب	مؤجرة	مباعة	المجموع	النسبة
1	4	5	9	69.2%
2	5	3	8	66.7%
3	4	1	5	60.0%
4	2	3	5	62.5%
5	3	3	6	50.0%
6	4	4	8	50.0%
7	4	4	8	50.0%
8	5	5	10	50.0%
9	7	7	14	50.0%
10	6	6	12	50.0%
المجموع	44	12	56	49.6%

الحقوق محفوظة
(سامي كامل أبو زيد)

حيث نختار التنسيق من اليمين إلى اليسار .. ليتم تعديل الأرقام إلى الإنجليزي أو العربي حسب ما ترغب كما هو واضح في هذه الصورة :

Microsoft Excel - حل مشكلة تنسيق الأرقام في الإكسل من العربي لإنجليزي والعكس

أكتب سؤالاً للتعليمات

أوليف تحرير عرض إدراج تنسيق أدوات بيانات إظهار تعليمات

12 Arial

B17 =SUM(B6:B16)

رقم البيان	المكاتب	مؤجرة	مباغة	المجموع	النسبة
1	13	4	5	9	69.2%
2	12	5	3	8	66.7%
3	9	4	1	5	55.6%
4	8	2	3	5	62.5%
5	8	3		3	37.5%
6	11	4		4	36.4%
7	14	4		4	28.6%
8	12	5		5	41.7%
9	14	7		7	50.0%
10	12	6		6	50.0%
المجموع	113	44	12	56	49.6%

الحقوق محفوظة
(سامي كامل أبو زيد)

NUM ٢١٦,٩٢٠,٠٠٠١ =SUM(

جاهز

لا نرجو إلا الإفادة والإستفادة للجميع .. ونرجو من الجميع الدعاء لنا ولوالدينا .. والله يوفق الجميع لما فيه الخير للجميع .

(سبحان الله وبحمده .. سبحان الله العظيم)

(سبحان الله ، والحمد لله ، والله أكبر ، ولا إله إلا الله)

الحقوق محفوظة

(سامي كامل أبو زيد)

